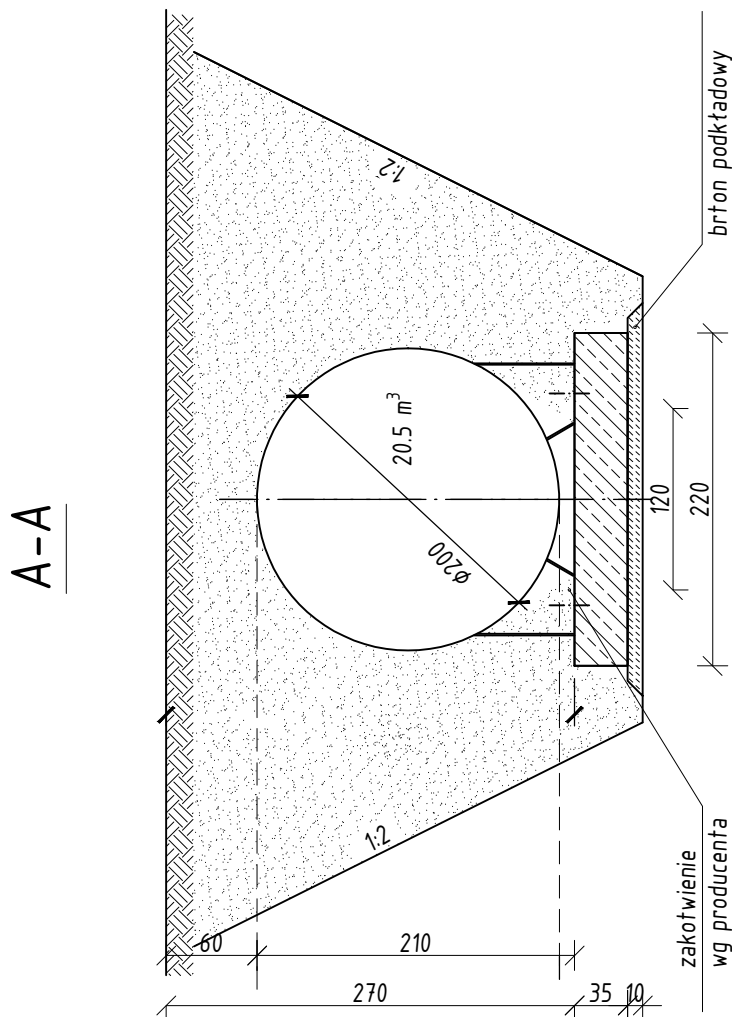
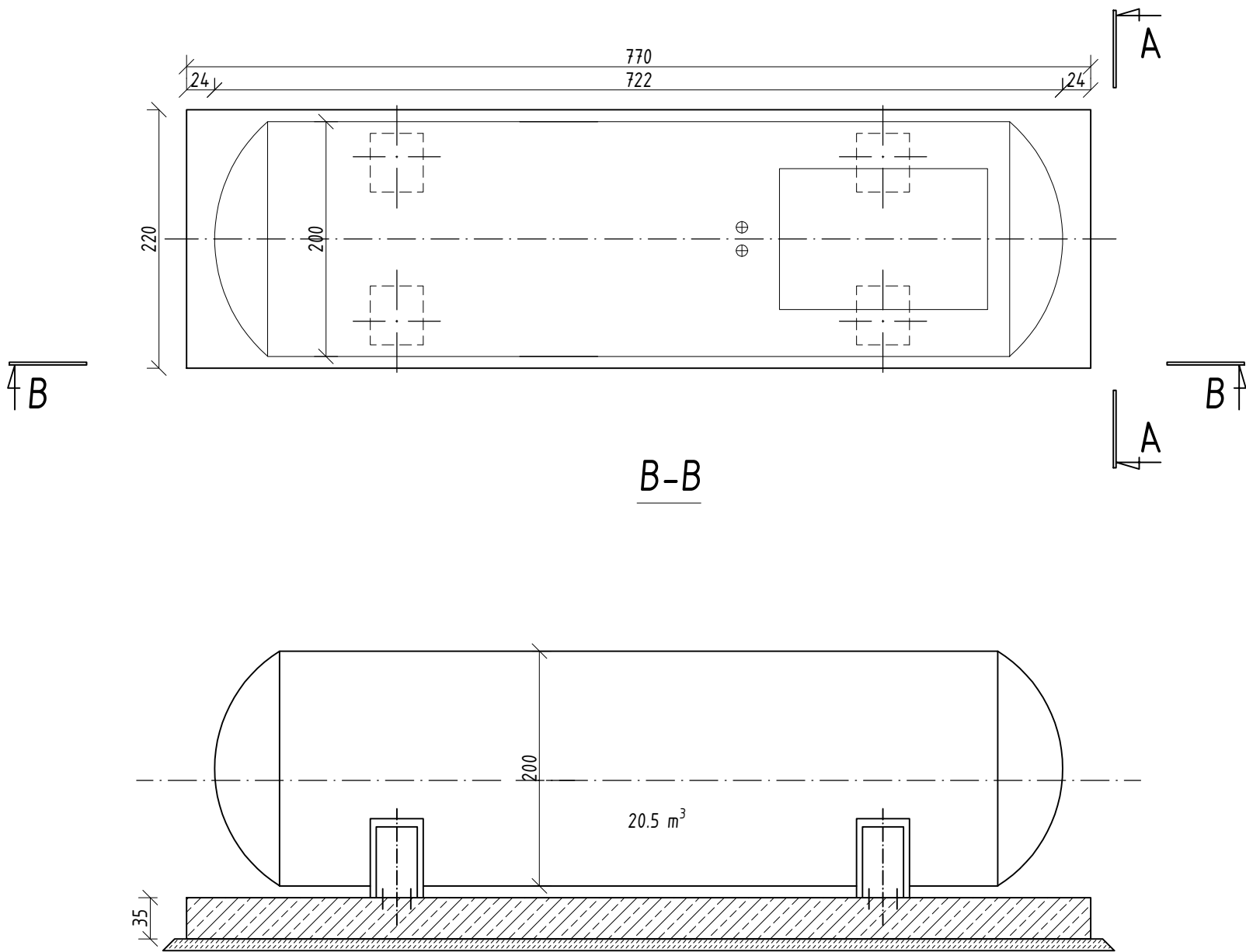


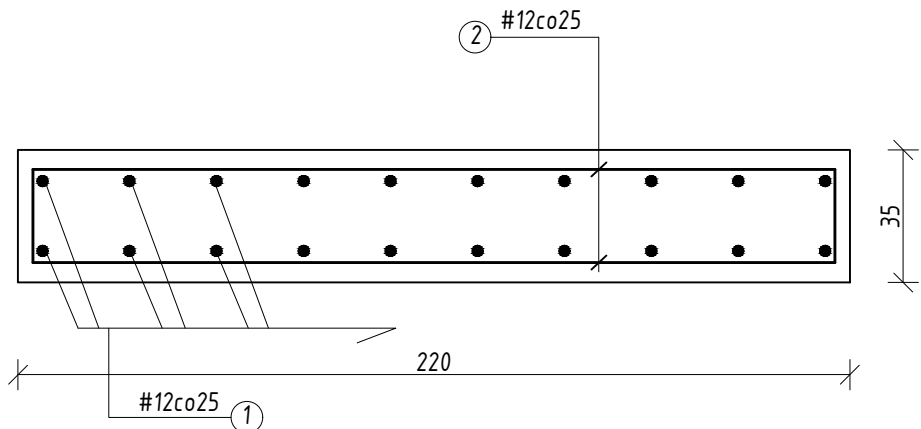
Fundament pod zbiornik LPG 20m³
skala 1:50

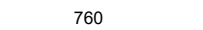
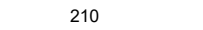


Beton C25/30
Stal zbrojeniowa: A-IIIIN
Otulina 50mm

- UWAGI:
1. W szalunku osadzić kotwy mocujące.
 2. Rozstaw kotew mocujących i opasek zgodnie z wytycznymi producenta.
 3. Kotwy i opaski mocujące dostarcza producent zbiornika.
 4. Pod opaskami mocującymi umieścić podkadkę grubości 10mm (wg specyfikacji producenta zbiornika).
 4. Przed wykonaniem fundamentu potwierdzić u producenta rozstaw stóp zbiornika i sposób ich montażu.

Fundament pod zbiornik LPG 20m³
- rysunek zbrojeniowy
skala 1:20



WYKAZ STALI ZBROJENIOWEJ												
	Charakterystyka pręta			Liczba			Długość ogólna prętów w [m]					
Poz.	Kształt pręta	Rodz. o [mm]	Dług cięcia [cm]	prętów w jedn. elem.	eleme- ntów	ogólna l. prętów	Φ 12	O 0	O 0	O 0	O 0	O 0
1	28  28	Φ 12	816	20	1	20	163	-	-	-	-	-
2	30  30	Φ 12	270	64	1	64	173	-	-	-	-	-
3	dodatek na pręty dystansowe ("koziółki")	Φ 12	100	36	1	36	36	-	-	-	-	-
		Długość całkowita [m]					372	0	0	0	0	0
		Masa jednostkowa [kg/m]					0,888	0,000	0,000	0,000	0,000	0,000
		Masa całkowita [kg]					330	0	0	0	0	0
		Masa stali kl. A-III N [kg]					330					
		Ogółem masa stali [kg]					330					

Zamierzenie budowlane Budowa stacji paliw płynnych i LPG wraz z infrastrukturą techniczną na działce nr ewid. 403 obr.0001 położonej przy ul. Opolskiej 3 w Poniatowej		
Adres inwestycji jednostka ewidencyjna: 061206_4.0001.403 obręb ewidencyjny: 0001_Poniatowa działka nr ewid. 403		
Projektant mgr inż. Stefan Sz waj	Nr uprawnień 266/72	Podpis
Sprawdzający mgr inż. Paweł Sobótka	Nr uprawnień PDK/0219/POOK/23	Podpis
Tytuł rysunku FUNDAMENT POD ZBIORNIK LPG 20m ³ - RYSUNEK SZALUNKOWY, RYSUNEK ZBROJENIOWY		
Skala 1:50, 1:20	Data: 11.2025	Rys. nr: K.13